


EnerSearch

Das einfache Lüftungssystem

Basic



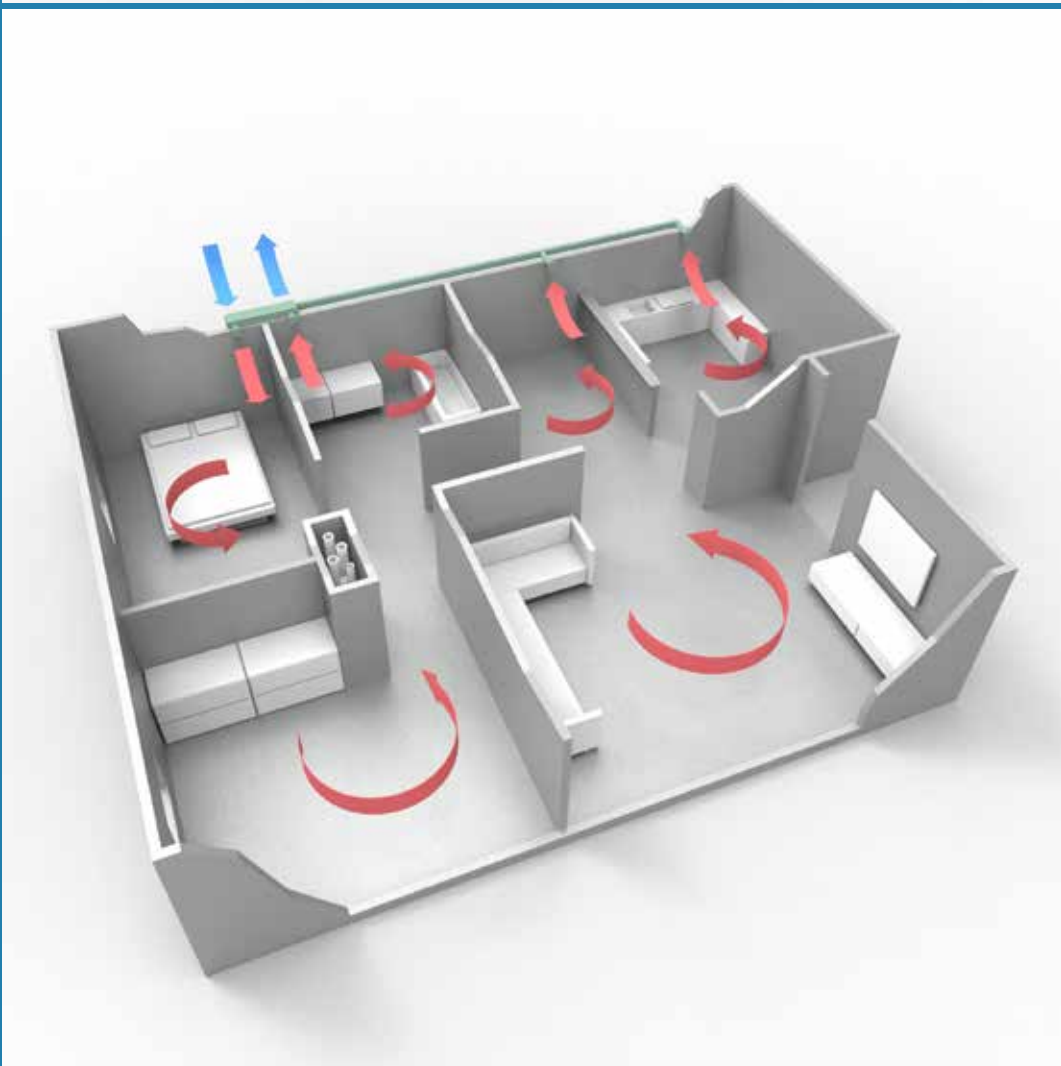
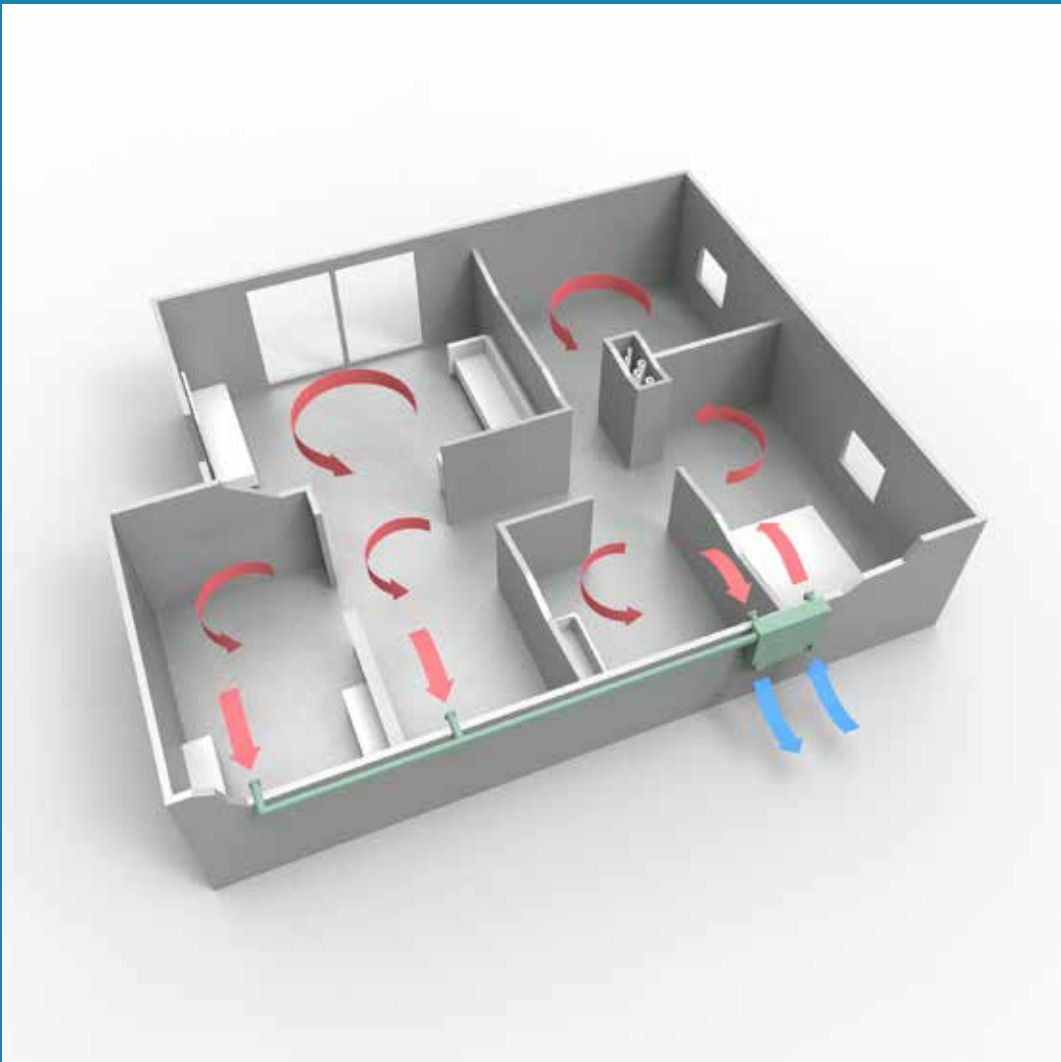
Der Fachmann empfiehlt

A man with dark hair and a beard, wearing a light blue button-down shirt and dark trousers, is leaning over a table. He is looking directly at the camera with a slight smile. On the table in front of him are several sheets of architectural blueprints. The background is a bright, out-of-focus interior space with large windows.

Wärme gedämmte Gebäude benötigen nach DIN 1946-6 eine kontrollierte Lüftung, also eine vom Öffnen der Fenster unabhängige Lüftung. Durch die dichte Außenhülle findet nur noch ein minimaler Luftaustausch statt und die in den Innenräumen vorhandene Feuchtigkeit wird nicht mehr ausgetragen. Schimmelbildung, Feuchteschäden und eine mit Schadstoffen belastete Innenluft sind die Folgen.

Wenn Sie eine einfache, wartungsarme und bedienungsfreundliche, aber gleichwohl eine leistungsfähige und sehr preisgünstige Lüftungsanlage suchen, ist die EnerSearch Basic Lüftung Ihre Wahl. Diese Lüftungsanlage ist mit einem Kreuzstromwärmetauscher zur Wärmerückgewinnung ausgestattet und wird auf der Außenwand oberflächenbündig in das Wärmedämmverbundsystem integriert.

Praktisch, einfach, gut.



Technische Spezifikationen

Kreuzstrom-Wärmetauscher

- **Abmessungen H 720 mm x B 460 mm x T 130-330 mm**
- **Wärmerückgewinnung bis zu 95 %**
- **Gewicht 4,5 kg**
- **Wandöffnungen d = 100 mm**
- **Max. Luftvolumenstrom bis 185 m³/h (170 m² Wohnfläche)**
- **Temperatureinsatzbereich -20 Grad Celsius bis +50 Grad Celsius**
- **Wärmetauscher-Hülle: EPS-Neopor / Kern: hochwertiges Aluminium**

Steuerung

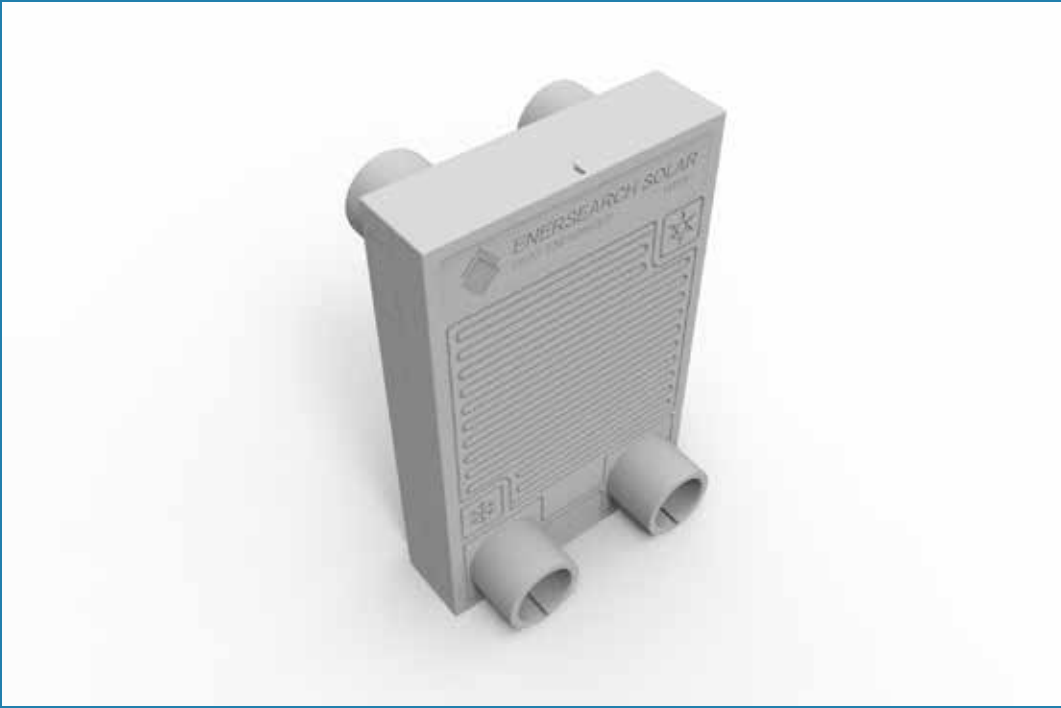
- **Erfüllt DIN 1946-6 und DIN 18017-3**
- **Entfeuchtung Automatisch**
- **Luftvolumenstrom einstellbar**
- **Netzspannung AC 230 V, 50 Hz**
- **Betriebsspannung DC 24 V**
- **Volumenstrombezogene Leistung < 0,1 W / (m³/h)**
- **Typische elektrische Leistung 0,3 W bis max. 3 W pro Gerät**

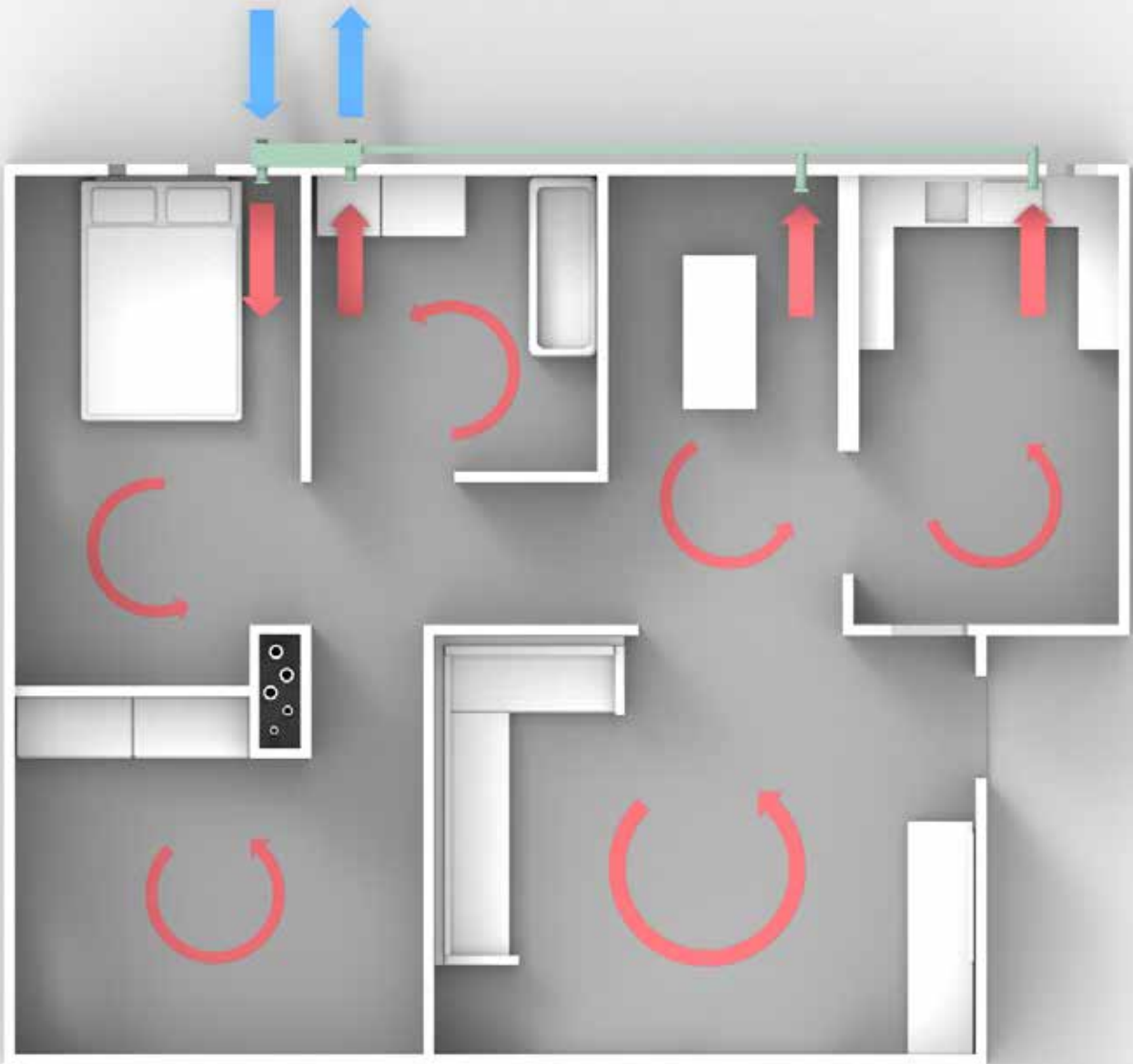
Schallschutz

- **Höchste Außenschalldämmung, nach DIN EN ISO 140-5**
- **Körperschallpegel 22 dB(A) nach DIN EN 15251**
- **Doppelter Schallschutz**

Vorteile

- **Niedriges Feuchtigkeitsniveau durch kontinuierlichen Luftaustausch**
- **Hohe Anrechnung für KfW-Effizienzhausberechnung, für EEWärmeG und EWärmeG**
- **Frische erwärmte Zuluft im Winter**
- **Hohe Effizienz**
- **Hoher Komfort**
- **Hoher Nutzen**
- **Kontrollierte Wohnraumlüftung**
- **Schnelle und einfache Montage**





BEISPIELRECHNUNG

BASIC Lüftung je Wohneinheit

Beispiel mit 8 Wohneinheiten. Angaben in EUR / netto.

ALTERNATIVE A

160 mm WDVS ohne Lüftung

WDVS (8 WE)	110.000,-
KfW Effizienzhaus 100	
Zuschuss gesamt (8 WE)	16.500,-
Zuschuss per Wohnung	2.063,-

ALTERNATIVE B

160 mm WDVS und BASIC Lüftung

WDVS (8 WE)	110.000,-
BASIC Lüftung (8 WE)	10.360,-
KfW Effizienzhaus 85	120.360,-
Zuschuss gesamt (8 WE):	21.063,-
Zuschuss per Wohnung:	2.633,-

KOSTEN DER BASIC Lüftung

Zuschuss B:	2.633,-
Zuschuss A:	- 2.063,-
	570,-
Endkosten BASIC Lüftung per Wohnung	
BASIC (zuzügl. Montage und gegebenenfalls Abluftkanäle)	1.295,-
Mehr-Zuschuss durch BASIC:	- 570,-
	725,-

Bei der Wärmedämmung von Wohngebäuden erhalten Sie je nach Standard der Energieeinsparung und Lüftungsart über die KfW Bank einen staatlichen Zuschuss. Das Beispiel eines Gebäudes mit acht Wohneinheiten zeigt, was nach Abzug der staatlichen Förderung eine EnerSearch Basic Anlage tatsächlich kostet. Mit der EnerSearch Basic Lüftung können Sie bei Ihrem Baubudget den Rotstift ansetzen.



EnerSearch Solar GmbH
Industriestr. 60
73642 Welzheim

Telefon: +49 7182 53969-30
Fax: +49 7182 53969-31

www.enersearch.com